

Serie 2 y Serie 5

Fabricados en acero esmaltado y protegidos con ánodo de magnesio.

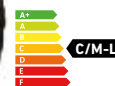
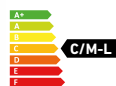
Adecuados como apoyo térmico en **instalaciones solares** con producción de ACS.

Calentamiento a través de **resistencia eléctrica** en el interior de la cuba.

Piloto luminoso indicador de funcionamiento de la resistencia eléctrica.

Manguitos aislantes electrolíticos, para incrementar su protección contra la corrosión.

Difusor de acero inoxidable en la entrada, que incrementa la estratificación y maximiza el volumen de agua caliente.

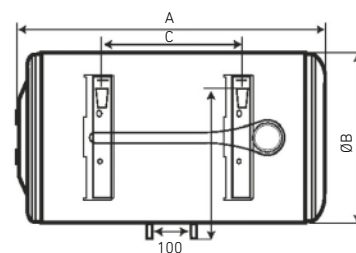
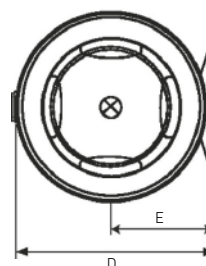


Serie 2 (instalación vertical)

Serie 5 (instalación horizontal)

		V250	V280	H580	H510
Volumen de ACS	l	50	80	80	100
Potencia	W	1.200	1.200	1.500	1.500
Clase eficiencia energética ACS / Perfil dem.		C / M	C / L	C / M	C / L
Peso neto aproximado	kg	16	21	19,8	21,4
Referencia		7503748	7503749	7216219	7216220
PVP (*)		203 €	225 €	311 €	348 €
Forma de suministro		En 1 bulto, montado y con accesorios de fijación		En 1 bulto, montado y con accesorios de fijación	
A	mm	610	857	859	1.018
B	mm	433	433	433	433
C	mm	380	585	395	555
D	mm	451	451	451	451
E	mm	165	165	234	234
F	mm	100/320	100/320	365	365
G	mm	240/272	240/272	-	-
H	mm	100	100	-	-
Conexiones		1/2"	1/2"	1/2"	1/2"

(*) Tasa de Residuos de Aparatos Eléctricos y Electrónicos incluido en PVP del producto según Directiva EU nº 2012/19.



Garantía comercial de la cuba: 5 años en la Serie 5 y 2 años en la Serie 2.

Sistema "Ohmic protection" (serie 5), que incrementa la eficiencia del ánodo y aumenta hasta un 50% su vida útil.

Resistencia calefactora blindada con doble termostato: de regulación y de seguridad.

Termostato de regulación, interno en la Serie 2 y externo en la Serie 5 (excepto en los modelos V515 y V520 que es interno).

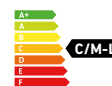
Termómetro exterior, que permite observar la evolución de la temperatura interna (excepto en los modelos V515 y V520).

Válvula de seguridad contra sobrepresiones tarada a 9 bar.

Cable y clavija de alimentación eléctrica montados.

Aislamiento de poliuretano al agua sin CFC (clorofluorcarburos) y sin HCFC (hidrofluorcarburos), que minimizan el posible impacto medioambiental.

Grado de protección eléctrica IP24.



Serie 5 (instalación vertical)

V530	V550	V580	V510	V515	V520
30	50	80	100	150	200
1.200	1.200	1.200	1.500	1.600	2.200
C / S	C / M	C / L	C / L	C / M	C / L
13,5	16	21	25	34,7	48
7503742	7503743	7503744	7503745	7503746	7503747
197 €	224 €	259 €	289 €	500 €	595 €

En 1 bulbo, montado y con accesorios de fijación

623	610	854	1.018	1.241	1.568
338	433	433	433	505	505
423	380	585	785	1.039	1.039
350	451	451	451	529	529
86	165	165	165	175	175
100/320	100/320	100/320	100/320	-	-
240/272	240/272	240/272	240/272	440	440
100	100	100	100	230	230
1/2"	1/2"	1/2"	1/2"	3/4"	3/4"

